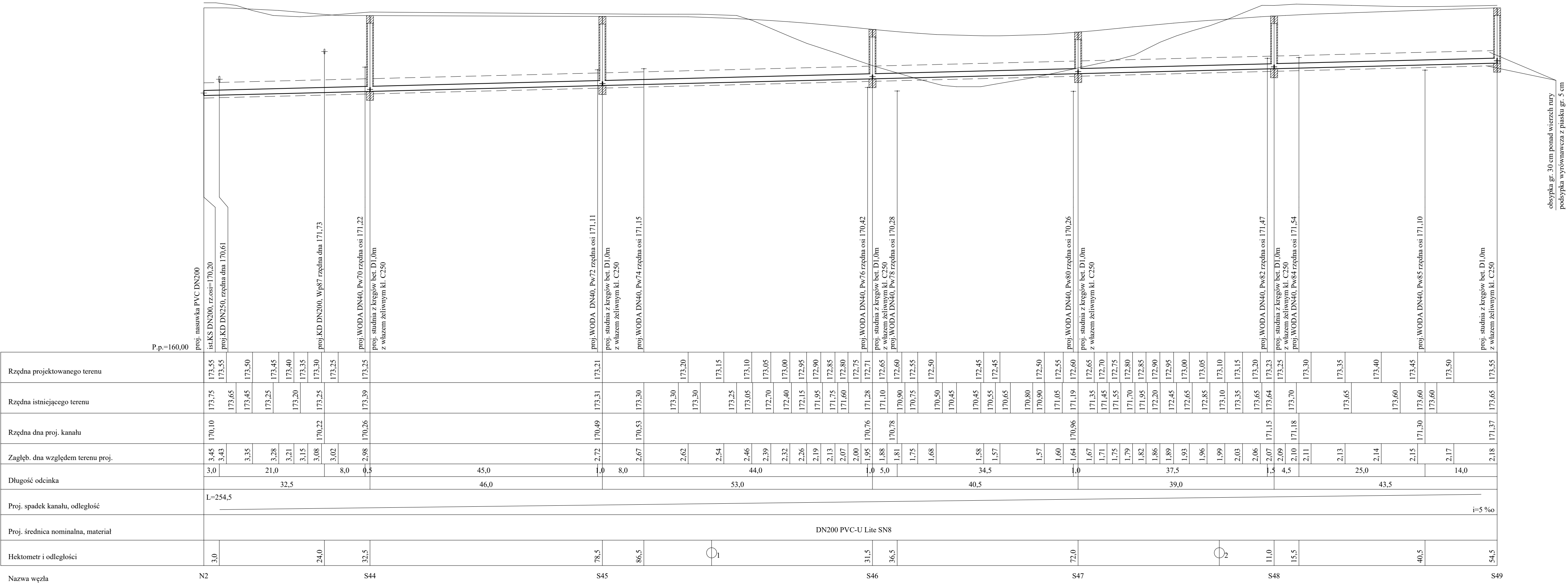


PROJEKT WYKONAWCZY
RYS. 5.4 PROFIL PODŁUŻNY SIECI
KANALIZACJI SANITARNEJ
część IV
skala 1:100/500



 DROGOWIEC Sp. z o.o. ul. Upińska 1A lok. 5B 15-668 Białystok tel. 796 566 476, e-mail: biuro@drogowiec.pl KRS 0000583625; NIP: 9642100389; REGON: 362887758			
INWESTOR:	Prezydent Suwałk ul. Mickiewicza 1 16-400 Suwałki		
NAZWA OBIEKTU:	Budowa ulicy 11KD (ul. J. Brzechwy), ulicy 13KDW (ul. H. Sienkiewicza), ulicy 3KD, ulicy 4KD		
STADIUM:	Projekt wykonawczy - branża sanitarna wodociąg i kanalizacja sanitarna	Numer rys.:	5.4
NAZWA RYS.:	Profil podłużne sieci kanalizacji sanitarnej - część 4	Skala:	1:100/500
ZESPÓŁ AUTORSKI: Branża/Projektant		Data:	marzec 2021
SANITARNA PROJEKTANT: mgr inż. Izabela Kozłowska POL/IS0018/14		Podpis:	
SANITARNA WSPÓŁPRACA: mgr inż. Szymon Skrzyński		Podpis:	